




Lohnt sich Klimaschutz finanziell für Krankenhäuser?

Simon Batt-Nauerz

Stand: 28. Mai 2024

Klimaschutzmaßnahmen lassen sich in Anbetracht der finanziellen Rentabilität in drei Kategorien unterteilen

| | Beispielprojekte | Nachhaltigkeitsziele | | |
|---------------------|---|--|---|--|
| Finanzieller Effekt | <p>KURZFRISTIG – AUFWAND UND RETURN</p> <ul style="list-style-type: none"> ✓ Speiseabfallreduzierung ✓ LED-Strategie |  <p>Reduzierung des Energieverbrauchs & Kosten</p> | | |
| | <p>MITTELFRISTIG BZW. LANGFRISTIG – AUFWAND UND RETURN</p> <ul style="list-style-type: none"> ✓ Implementierung nachhaltiger Beschaffungsrichtlinien & Ausbau Kreislaufwirtschaft ✓ Energetische und klimawirksame Sanierungen |  <p>Ressourceneinsparung & Abfallreduzierung</p>  <p>Reduzierung des Energieverbrauchs sowie Klimafolgeanpassungen</p> | | |
| | <p>AUFWAND ABER KEIN FINANZIELLER RETURN</p> <ul style="list-style-type: none"> ✓ Nachhaltige Speiseversorgung ✓ Errichtung der Velokliniken ✓ Kampagnen zur Förderung der Mitarbeitenden-Eigenverantwortung |  <p>Gesellschaftliche Verantwortung</p>  <p>Strahlkraft</p> | | |
| Finanzierungsmodell | Investitionsplanung des Landes und Doppelhaushalt | Investitionsplanung Charité | Konsumtive Planung (Wirtschaftsplanung der Charité) | Fördermittel |
| | Investiv/ alle 2 Jahre; Volumen offen | Investiv/ jährlich; Volumen Festbetrag | Konsumtiv/ jährlich; Volumen offen | Eigenanteil notwendig, oft lange Antragszeiten |

Food Waste Einsparung in der Patienten- und Mitarbeitendenverpflegung

KURZFRISTIG



- **Abfallmessung und Analyse** + Beratung
- Auswertung der Tablett-Rückläufe & Verkaufszahlen
- Planung einer mobilen Patient:innen-App & Ausbau der Buffetwagen zur **passgenauen Verpflegung** in 2024



- Einsparung von 85 Tonnen Lebensmittelabfällen p.a.
- **20 Prozent** weniger Lebensmittelabfälle in der Patient:innen- und **50 Prozent** weniger in der Mitarbeitendenverpflegung

Einführung eines Energiemanagementsystems als Grundbaustein von Energieeffizienzmaßnahmen

KURZ-/
MITTELFRISTIG

Einführung Energiemanagementsoftware

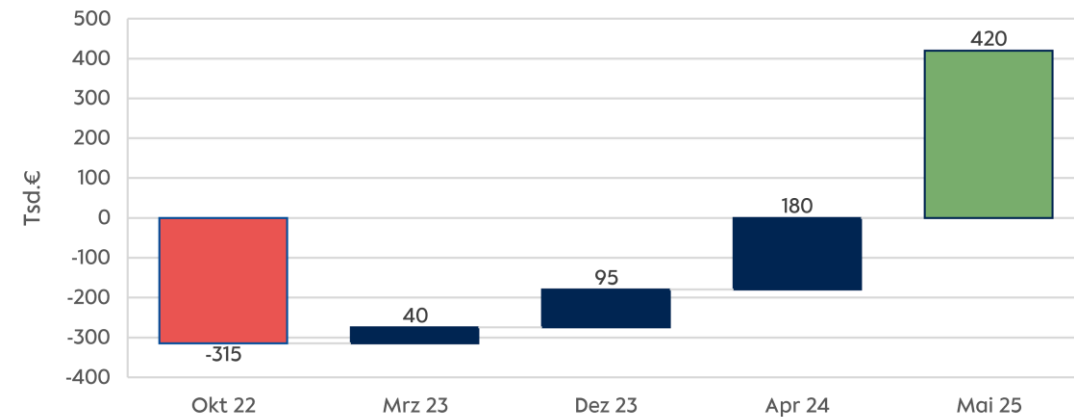


- ✓ Jährliche Einsparung von 2 Prozent der Gesamtenergiekosten erwartet
- ✓ Bei jährlichen Energiekosten von 70 Mio. EUR sind das Kosteneinsparungspotentiale von **1,4 Mio. EUR im ersten Jahr**
- ✓ Professionell geführtes Energiemanagement ist entscheidend für die Datentransparenz, Priorisierung und Durchführung von Projekten

LED-Amortisation



Amortisation LEDs



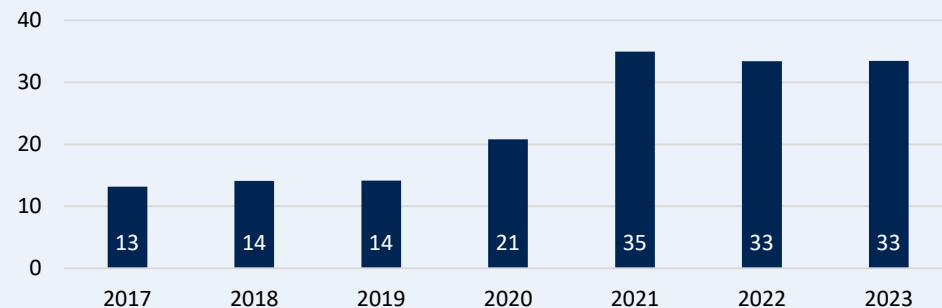
40-70% energieeffizienter
190.000 Leuchtmittel
insgesamt an der Charité

Nachhaltige Beschaffung und Verbrauchsreduktion von Waren spart Ressourcen, Emissionen und Kosten

MITTELFRISTIG

Beispiel Einmaluntersuchungshandschuhe

- ✓ Die Charité verbrauchte ca. 45 Mio. Einmaluntersuchungshandschuhe in 2023
- ✓ Medizinische Handschuhe machen 10 Prozent der Emissionen des zentralen Einkaufs der Charité aus
- ✓ Anwendung Einweghandschuh hat fast **29fache CO₂-Auswirkung¹** wie die Händedesinfektion mit alkoholischem Desinfektionsmittel
- ✓ Anstieg des Verbrauchs seit 2019 um das 2,6fache
- ✓ Handschuhverbrauch (Stück) stationäre Bereiche Handschuhe pro Belegungstag:



Zielstellung

- ✓ Verbrauch Einmaluntersuchungshandschuhe um 60 Prozent in den nächsten 5 Jahren reduzieren
- ✓ Kampagne zur korrekten Nutzung (Abstimmung mit der Hygiene)
- ✓ Neuausschreibung der Handschuhe unter Berücksichtigung von Nachhaltigkeitsaspekten



Einsparung durch Verbrauchs- und Abfallreduzierung von ca. **1,1 Mio. EUR** jährlich

Gebäudesanierung & Erneuerung der technischen Anlagen sind der große Hebel

LANGFRISTIG

- Ca. 50 Prozent der Charité-Gebäude wurden vor den 1980er Jahren erbaut oder zuletzt saniert
- Amortisation je Gebäude stark unterschiedlich (8 bis > 20 Jahre)
- Nachhaltiges Bewirtschaften muss **Einfluss auf die Krankenhausfinanzierung** haben



In der Charité werden Projekte umgesetzt, die keinen direkt positiven finanziellen Effekt nachweisen

KEIN DIREKTER
FINANZIELLER EFFEKT

Velokliniken

- ✓ Die Charité hat je Campus eine Veloklinik errichtet
- ✓ Mitarbeitende können günstig ihre Fahrräder reparieren
- ✓ Positiver Effekt auf die Belegschaft und das ökologische Mobilitätsverhalten
- ✓ Dabei aber kein direkt finanzieller Anreiz für die Charité

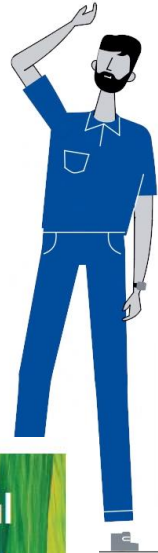
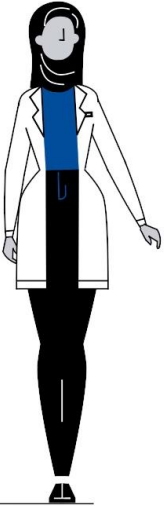


Speiseversorgung

- ✓ Die Qualität und Nachhaltigkeit der Speiseversorgung soll gesteigert werden
- ✓ „Charité ist Regional“ sorgt für ca. 30 Prozent Anteil der Lebensmittel von regionalen Partnern
- ✓ Regionalität kostet uns 20 Cent pro BKT mehr



Jetzt mitmachen unter



Einfach mal
abschalten!

klima

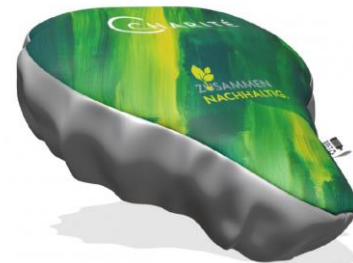


ZUSAMMEN
NACHHALTIG

CHARITÉ

ZUSAMMEN
NACHHALTIG

CHARITÉ



Förderung der Eigenverantwortung als grundlegender Pfeiler und des Employer Brandings

- 115 Mitglieder
- 3 Netzwerktreffen in 2023 mit jeweils ca. 40 Teilnehmenden (hybrid)
- Gemeinsamer Kommunikationskanal für die bereichsübergreifende Zusammenarbeit
- Neues Online-Umweltquiz mit bis zu 230 freiwilligen Buchungen im ersten Quartal 2024
- gemeinsame Aktionen wie der Bau von Hochbeeten am CCM und CVK
- Durchführung von Mobilitätstagen



ZUSAMMEN NACHHALTIG.

Wir freuen uns über Ideen,
Anregungen, Hinweise
und Fragen unter:

nachhaltigkeit@charite.de